

BO UW

#6 / 2004

59e jaargang

*Interview Drost + van Veen
Essay Hoog bouwen in Nederland*

*Architectuurdocumentatie
Uitbreiding Tweede Kamer
Kantoorgebouw Heerlen
Woningbouw Huizen
Interieur Schiehallen Rotterdam*



Directiegebouw Open Universiteit Heerlen
Jo Janssen Architecten, Maastricht





Het nieuwe directiegebouw van de Open Universiteit in Heerlen onderscheidt zich van de gewone universiteitsgebouwen door zijn ingetogen en gedistingeerde architectuur. Daarbij is het pand zodanig gepositioneerd dat in het hart van de campus een centraal plein ontstaat. Een bescheiden gebouw met een opmerkelijke invloed op zijn omgeving.

Egbert Koster

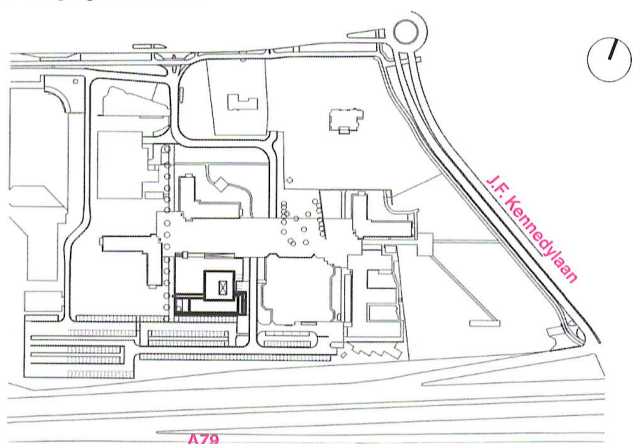
Op de door een slagboom van de openbare weg afgesloten campus van de Open Universiteit Nederland komen geen studenten. Voor zover de studenten en docenten elkaar in levende lijve ontmoeten, vindt dit plaats in regionale studiecetra. Op de campus in Heerlen worden alleen de studieprogramma's ontwikkeld.

Het nieuwe door Jo Janssen ontworpen directiegebouw bevat behalve twee directieverdiepingen ook een groot bedrijfsrestaurant voor alle universiteitsmedewerkers en een *learning experience*-centrum (Lex) voor management- en bedrijfstrainingen op commerciële basis. Oorspronkelijk zou in de grote open ruimten van dit Lex de centrale mediatheek van de Open Universiteit komen. Tijdens de bouw werd echter besloten om in plaats van de mediatheek deze nieuw opgerichte commerciële poot van de universiteit in het directiegebouw onder te brengen.

Nieuw plein

De bouwmassa bestaat uit twee delen. Een vierlaagse kubus met werkruimten en kantoren en een eenlaagse rechthoekige vleugel met bedrijfsrestaurant en keuken. In beide delen is een patio uitgespaard. Door alle verdiepingen een iets grotere verdiepingshoogte te geven dan de belendende onderwijsgebouwen uit de jaren zeventig steekt het nieuwe directiegebouw daar iets boven uit. In tegenstelling tot het oorspronkelijke onderkomen van de universiteitsdirectie in een monumentale 19^{de} eeuwse villa naast de inrit (inmiddels verbouwd tot bankkantoor van Van Lanschot) staat het nieuwe directiegebouw qua uitstraling op voet van gelijkheid met de werkgebouwen. Maar dan wel als een *primus inter pares*. Behalve in de iets grotere hoogte komt dit subtiele onderscheid in status ook tot uitdrukking in de centrale situering van het gebouw, de klassieke arcade bij de entree, en de gedistingeerde vormgeving en kleurstelling. Met het nieuwe directie- annex restaurantgebouw heeft de campus van de Open Universiteit eindelijk een ruimtelijk en functioneel middelpunt gekregen. Waar de universiteitsgebouwen voorheen als losse objecten in een golvend gazon stonden, is met het als laatste toegevoegde, relatief kleine bouwvolume de aan de snelweg grenzende 'open' achterkant van de campus als het ware 'gesloten'. Tegelijkertijd heeft Janssen het gazon aan de voorzijde van het directiegebouw vervangen door een groot rechthoekig vlak met bestrating waar het merendeel van de bestaande gebouwen zich als het ware omheen lijkt te scharen. Hoewel op het plein, wegens het ontbreken van studenten,

- 1 Het nieuwe plein voor het gebouw
- 2 De gesloten laagbouw
- 3 Situatie 1:5000
- 4 Toegang tot de arcade



3



4

van echte levendigheid helaas geen sprake is, vormt het wel onmiskenbaar het hart van de campus. Ter markering van dit nieuwe middelpunt voorziet het herinrichtingsontwerp overigens ook in de oprichting van een dertig meter hoge betonnen toren met pleinverlichting, maar deze is vooralsnog op de lange baan geschoven.

Houten binnenwanden

Het gebouw zelf heeft een uitzonderlijk strenge maatvoering en detaillering. De gevelopeningen zijn haarscherp uitgesneden uit het robuuste metselwerk in grootformaat betonsteen met groene natuursteenteslag. De laagbouwvleugel met bedrijfsrestaurant heeft een sterk introvert karakter. Daglicht komt binnen via de aan de arcade grenzende patio en een strook daklicht boven de achtergevel.

Het kubusvormige hoge bouwdeel bevat zowel naar buiten als naar binnen gerichte vertrekken. Op de bovenste twee bouwlagen is in het bouwvolume een patio uitgespaard die fungeert als een lichthof en besloten buitenruimte voor de directiekamer van Thijs Wöltgens en een grote vergaderkamer. Vanuit de patio bereikt het daglicht, via een smalle lichtschacht dwars door de eerste verdieping, zelfs het hart van de begane grond.

Het door Janssen ontworpen interieur van de directieverdiepingen heeft een zelfde strengheid en soberheid als de buitengevels. Bij de afbouw werden eerst de door een meubelmaker gemaakte houten binnenwanden en -deuren (afgewerkt met essenfineer) geplaatst. Pas daarna kwam de stukadoor. De inrichting van de begane grond en eerste verdieping ten behoeve van de Lex was in handen van interieurarchitect Ruud Bartijn. Zijn geforceerd hippe en dynamische leeromgeving staat in schril contrast met het ingetogen en gedistingeerde karakter van de omringende architectuur.

Ontwerp Jo Janssen Architecten, Maastricht i.s.m. IAA Architecten, Enschede
Ontwerpteam Jo Janssen, Jeroen van Haaren, Simon Zumstein, Guido Neijns, Rik Martens

Opdrachtgever Open Universiteit Nederland, Heerlen

Hoofdaannemer LAUDY Bouw & Planontwikkeling, Sittard

Interieurontwerp Lex (Learning Experience) Bartijn Architecten te Maastricht

Afwerking interieur directieverdiepingen Meubel - Timmerfabriek Lendfers, Hoensbroek

Adviseur constructie Ingenieursbureau A. Palte, Valkenburg a/d Geul

Start bouw 2002

Oplevering 2003

Bruto vloeroppervlak 2700 m²

Bouwsom € 3.700.000, incl. installaties, vaste inrichting, bedrijfskeuken, terrein, excl. BTW

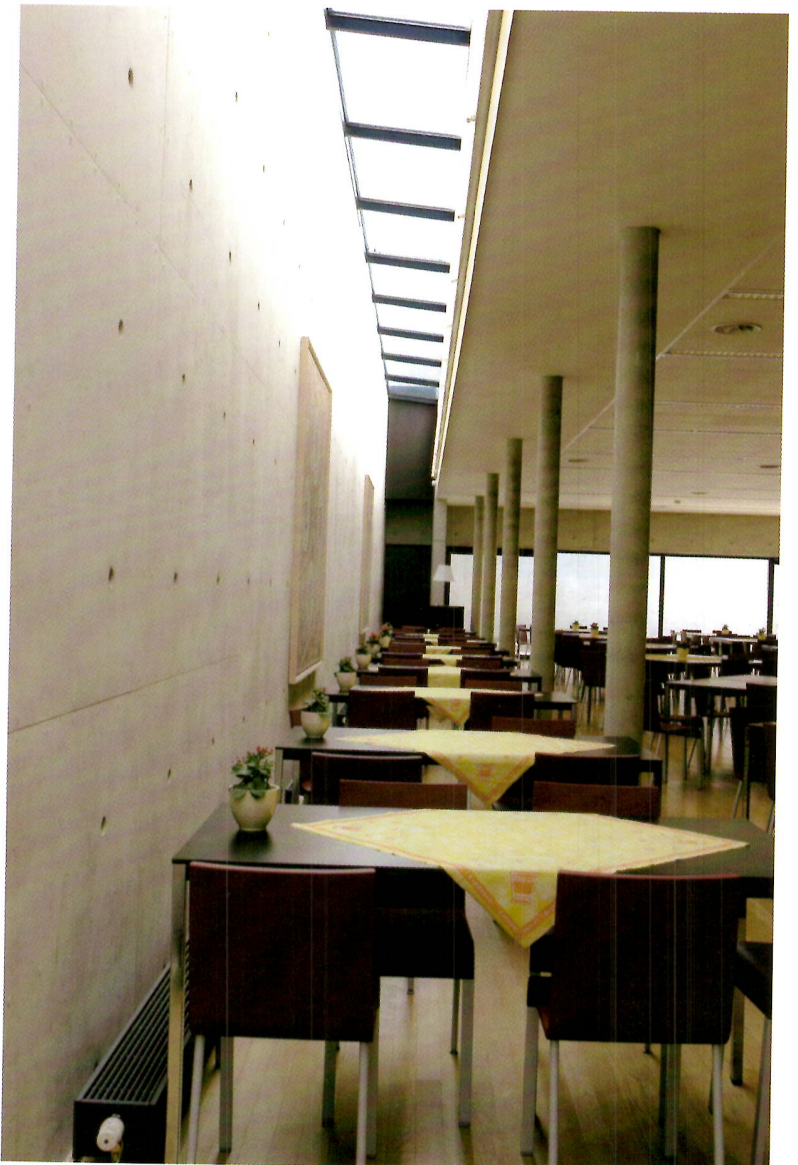
Foto's Ger van der Vlugt

- 5 De balie
- 6 Het restaurant
- 7 De arcade naar de ingang
- 8 Directiekamer
- 9 Plattegronden souterrain, begane grond, eerste t/m derde verdieping plus doorsnede 1:600

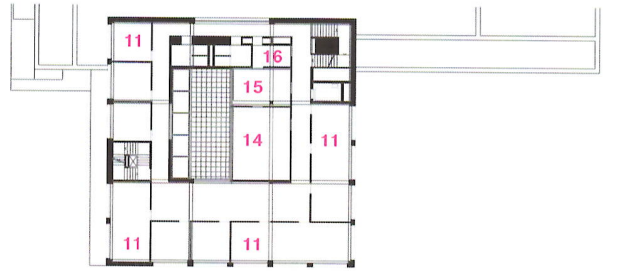
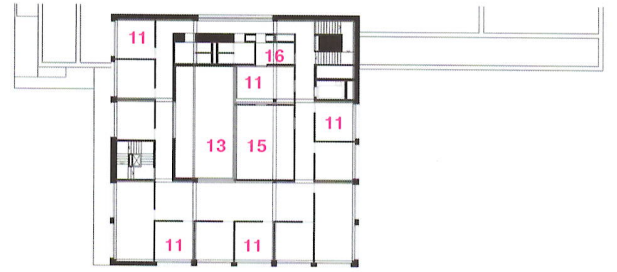
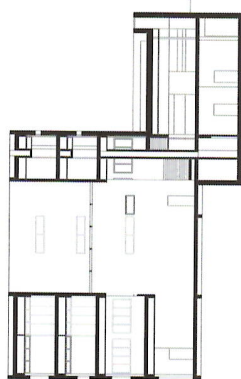
- 1 patio
- 2 technische ruimte
- 3 arcade
- 4 hal
- 5 balie
- 6 Lex
- 7 bergruimte
- 6 restaurant
- 10 keuken
- 11 spoelkeuken
- 12 kantoor
- 13 instructieruimte
- 14 vide
- 15 kantoor directie
- 16 vergaderruimte
- 17 pantry



5



6



9

